

S-E-T Academy

Mit dem Fokus auf „Education“ organisiert **S-E-T Studienreisen** seit über 25 Jahren Schulfahrten nach England: Wir schicken die Schüler auf Erkundungstour durch Englands Küstenstädte, lassen Sie in Gastfamilien den „English way of life“ kennenlernen und in London die Großstadt erleben.

Fortbildungen und Schulmaterialien von S-E-T

Neben den Schulfahrten organisieren wir auch seit vielen Jahren schon Fortbildungsprogramme für Englischlehrerinnen und Englischlehrer in London: Jedes Jahr erleben wir mit etwa 100 Teilnehmern spannende Stunden an Shakespeare's Globe Theatre, erkunden auf verschiedenen Themenwalks die Stadt und ermöglichen zugleich den Austausch von Kolleginnen und Kollegen aus ganz Deutschland.

Gemeinsam mit Regisseuren und Schauspielern vom Globe Theatre sowie deutschen Englischlehrern und Theaterpädagogen haben wir zudem eine eigene „**Shakespeare Edition**“ herausgegeben, mit deren Ausgaben von Romeo & Juliet oder Macbeth inzwischen mehrere hundert Oberstufenkurse Shakespeare kennengelernt haben.

Referendarsfahrten bei S-E-T

Unterrichtsreihen planen, Klausuren erarbeiten und dann noch Klassenfahrten organisieren: Die Anforderungen an junge Lehrkräfte sind immens und vielfältig. Vor diesem Hintergrund haben wir 2016 mit erfahrenen Englischlehrern und Fachleitern unsere Referendarsfahrten kreiert und diese mit dem Feedback der teilnehmenden Referendare jährlich weiterentwickelt. Die Fahrten sollen vor allem **Hilfen und Inspiration für den eigenen Englischunterricht** geben. Darüber hinaus sorgten in den letzten Jahren auch der Austausch mit Referendarinnen und Referendaren aus anderen Seminaren und anderen Bundesländern für viele neue Impulse.

Reiseleistungen

- Anreise mit modernem Reisebus (inklusive Kosten für Bus, Fähre, Fahrer), Pick-Ups in Münster, Dortmund und Köln (weitere Pick-Ups für größere Gruppen auf Anfrage)
- 2 Übernachtungen im Doppelzimmer inklusive englischem Frühstück in einem zentral gelegenen 3-Sterne-Hotel
- Frühstück & Abendessen am Anreisetag
- Umfangreiches Informationsmaterial
- Oyster Card inklusive £ 15.00 Guthaben für öffentl. Nahverkehr in London
- im Preis enthaltene Programme: Alle Führungen, Eintrittsgelder, Lectures und Workshops gemäß Reiseablauf (Details s. Innenseite) sowie Ticket für eine Aufführung in Shakespeare's Globe Theatre (Spielplan wird Anfang 2020 veröffentlicht)

» **Preis: € 170,00 p.P. im Doppelzimmer**
(Aufpreis für Einzelzimmer: 140,00 Euro)

Weitere Informationen und Anmeldung: www.s-e-t.de/referendarsfahrt2020

Reiseleitung

Die Fahrt wird durchgängig von zwei S-E-T-Mitarbeitern sowie einem erfahrenen Englischlehrer begleitet: So ist der reibungslose Ablauf jederzeit gesichert und alle haben bei organisatorischen Problemen oder inhaltlichen Fragen eine Anlaufstelle.

*Wandeln Sie auf
den Spuren der Lehnwerke,
sammeln Sie Inspiration
für Ihren Unterricht und
erleben Sie die pulsierende
Metropole London!*

Jetzt anmelden: www.s-e-t.de/referendarsfahrt2020

Referendarsfahrt nach London 2020

Workshops, Führungen, Besichtigungen & Aufführung in Shakespeare's Globe Theatre

2 Termine 2019: Christi Himmelfahrt & Fronleichnam

5-tägige Busreise für € 170,00 inkl. Programm

S-E-T Studienreisen GmbH
Domshof 17 | 28195 Bremen

T 0421 / 30 88 2-0
F 0421 / 30 88 2-33

academy@s-e-t.de
www.s-e-t.de

S-E-T

S-E-T

Referendarsfahrt: London



Liebe Referendarinnen und Referendare!

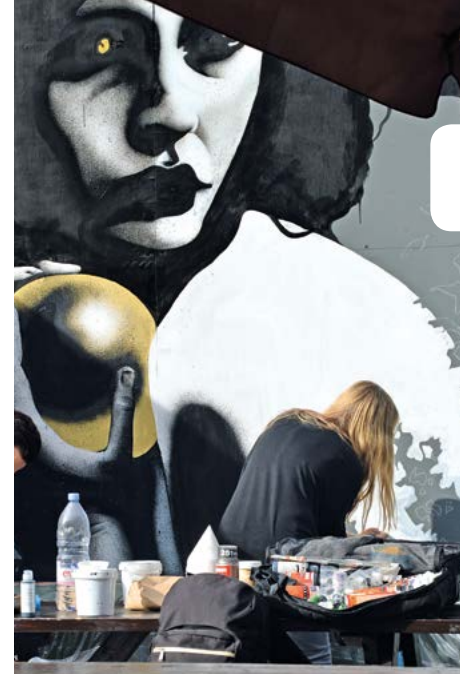
Legen Sie die Bücher für ein paar Tage zur Seite und lassen sich vor Ort für Ihren Unterricht inspirieren! Wir nehmen Sie mit auf eine Entdeckungsreise nach London:

- Erleben Sie auf Walks in Greenwich die Anfänge der Stadt, in den Docklands den Wandel der Weltmetropole und im East End die multikulturelle Brick Lane.
- „Order! Orrdeer!“ – Erleben Sie den Ort, an dem Politik gemacht und Geschichte geschrieben wird: Unsere Tour durch die Houses of Parliament führt natürlich auch in den Sitzungssaal des britischen Unterhauses, das unsere Nachrichten in den kommenden Jahren nicht zuletzt auch mit Speaker John Bercow prägte.
- „Action!“ heißt es während Lecture und Workshop mit englischen Schauspielern an Shakespeare’s Globe Theatre.
- Erleben Sie auf einer Bootsfahrt die Entwicklung der Stadt entlang der Themse.
- An den gemeinsamen Abenden können Sie andere Referendarinnen und Referendare kennenlernen und sich intensiv mit diesen austauschen.
- Und natürlich ermöglicht Ihnen die Fahrt auch, einige Tage abseits des Schulalltags zu verbringen und die Weltmetropole London zu genießen mit all ihren Museen, Clubs, Cafés und Einkaufsstraßen.

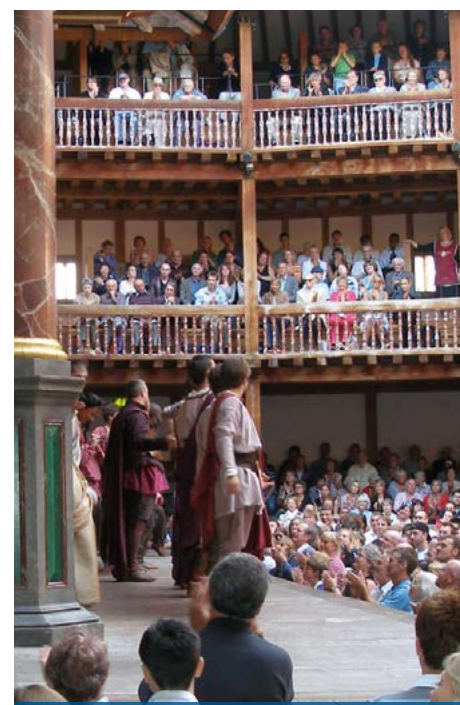
Reiseablauf

| | | |
|------------|-------------------|--|
| Mittwoch | | Abreise (geplante Zeiten, weitere Pick-Ups auf Anfrage) |
| | 17:45 Uhr | Münster (Johann-Krane-Weg) |
| | 19:30 Uhr | Dortmund (Parkplatz Westfalenhallen) |
| | 21:30 Uhr | Köln (Autohof Frechen) |
| Donnerstag | ca. 7:00 Uhr | Ankunft am Hotel, Koffer ausladen, gemeinsames Frühstück |
| | 10:00 – 11:00 Uhr | Museum of Docklands (Führung) |
| | 11:30 – 12:30 Uhr | Guided Tour Docklands |
| | 13:00 Uhr | Afternoon Tea und danach Besichtigung der Cutty Sark |
| | 15:30 Uhr | Royal Observatory |
| | 20:00 Uhr | danach Einchecken im Hotel/ Freizeit Gemeinsames Abendessen |
| Freitag | 9:30 Uhr | Fahrt mit der Emirates Cable Car |
| | 10:00 Uhr | Themsefahrt Greenwich bis Globe Theatre (Schnellboot) |
| | 11:00 – 12:30 Uhr | Shakespeare I: Führung durchs Globe Theatre & Lecture |
| | 13:00 – 14:30 Uhr | Shakespeare II: Workshop |
| | 18:00 – 19:30 Uhr | nachmittags Freizeit Guided Tour: East End inkl. Street Art |
| Samstag | 8:00 Uhr | Koffer in den Bus laden, Auschecken aus dem Hotel |
| | 10:00 Uhr | Wahl: Tower of London oder Themsefahrt |
| | 13:00 Uhr | Houses of Parliament (Guided Tour) |
| | nachmittags | Freizeit |
| | 19:30 Uhr | Aufführung in Shakespeare’s Globe Theatre |
| Sonntag | 23:30 Uhr | Abfahrt mit dem Bus vom Globe Theatre |
| | | Ankunft |
| | 10:00 Uhr | Köln |
| | 11:30 Uhr | Dortmund |
| | 12:30 Uhr | Münster |

Änderungen vorbehalten. Ausführliche Informationen zu den einzelnen Programmpunkten auf den Innenseiten.



Street Art / East End



Shakespeare’s Globe Theatre



Workshop / Globe Theatre

Reiseprogramm

Die Fahrt beginnt am **Mittwochabend**: Der Bus fährt eine Pick-Up-Route mit Stopps in Münster, Dortmund und Köln. Nachdem alle Teilnehmer eingestiegen sind und das Gepäck im Bus verladen ist, geht es über Nacht nach Calais, von dort am frühen Morgen mit der Fähre nach Dover und weiter nach London.

Am **Donnerstag** kommt der Bus morgens am Hotel an. Das Gepäck wird hier ausgeladen und bis zum Check-In am Nachmittag untergestellt. Nachdem wir uns etwas frischgemacht und am Frühstücksbuffet gestärkt haben, geht’s mit der Emirates-Cable-Car auf die andere Themseseite und von dort weiter mit dem Schnellboot in die Docklands. Hier führen uns unsere Guides durch das „Museum of Docklands“ und nehmen uns anschließend mit auf eine spannende Tour durch Greenwich. Eine kurze Fahrt mit der DLR bringt uns nach Greenwich, wo wir uns zunächst beim typisch englischen Afternoon Tea stärken und anschließend das ehemals schnellste Segelschiff der Welt besichtigen. Weiter geht’s mit einer Tour durch die Docklands und für alle, die dann noch Power haben, den Hügel hinauf ins Royal Observatory. Hier können wir nicht nur die Anfänge unserer heutigen Zeitrechnung entdecken, sondern natürlich auch den berühmten Nullmeridian besichtigen. Die Rückfahrt ins Hotel und der Check-In laufen individuell und alle haben etwas freie Zeit, ehe wir uns abends zum Abendessen treffen.

Am **Freitag** wartet geballte Action auf uns: Schauspieler von Shakespeare’s Globe Theatre zeigen uns ihr Theater – Shakespeare’s „Wooden O“ – auf einer Führung und erarbeiten dann mit uns bei einer Lecture sowie in einem Workshop sprachliche Feinheiten und ausgesuchte Szenen aus Shakespeares Werken. Der Nachmittag steht zur freien Verfügung, ehe wir uns am Abend im pulsierenden East End wiedertreffen: Auf einem geführten Walk erkunden wir die Entstehung und das heutige Leben von Londons multikulturellem Viertel. Danach können alle auf eigene Entdeckungstour gehen: Londons Nachtleben mit Musicals, Theater, Pubs und Clubs wartet!

Samstagsmorgen wird zunächst das Gepäck in den Bus geladen und ausgecheckt, ehe die Teilnehmer ihren nächsten Programmpunkt frei wählen: Es geht entweder auf einer Themsefahrt mit Live-Kommentar von North Greenwich bis Westminster, vorbei an sämtlichen berühmten Bauwerken entlang der Themse. Alternativ geht es in den Tower, der seine 1000jährige Geschichte seit William the Conqueror offenlegt. Anschließend stoßen wir gemeinsam auf einer geführten Tour durch die Houses of Parliament in die Geheimnisse der britischen Politik und ihre Verzahnung mit dem Königshaus vor. Der Nachmittag steht frei zur individuellen Verfügung, ehe abends ein absolutes Highlight ansteht: Die Aufführung eines Shakespeare-Stücks live in Shakespeare’s Globe Theatre. Mit so vielen Eindrücken beladen holt der Bus uns anschließend am Theater ab und es geht auf die Heimreise.

In der Nacht geht es mit der Fähre nach Calais und von dort am **Sonntag** zurück nach Deutschland, wo der Bus alle Teilnehmer wieder an ihren Heimatorten absetzt.

Details zu den Programmpunkten

Museum of Docklands

Riesige Wolkenkratzer reihen sich in den Docklands und lassen auf die heutige Bedeutung von Londons neuem Wirtschafts- und Finanzzentrum schließen. Kaum zu glauben, dass das erste dieser Gebäude erst 1991 fertiggestellt wurde. Wie sah es hier vorher aus und wie kam es zu dem Wandel? Erleben Sie es auf einer spannenden Museumstour mit zahlreichen Ausstellungsstücken von Englands Blütezeit als Seefahrernation bis heute.

Guided Tour: Docklands und Greenwich

Auf dem Streifzug durch die Docklands sehen Sie das Ergebnis des im Museum beschriebenen Wandels live vor Ort, ehe es mit der DLR (Docklands Light Railway) nach Greenwich geht, dem historischen Seefahrerzentrum Englands.

Afternoon Tea at Cutty Sark

Echter englischer Afternoon Tea – und das unter dem Schiffsrumpf der geschichtsträchtigen Cutty Sark! Zu Tee und Milch gibt es dann die typischen Etagieren, auf denen sich Sandwich-Ecken in allen Variationen und süße Scones stapeln – und natürlich dürfen auch Whipped Cream und Marmelade nicht fehlen! Anschließend geht es auf Entdeckungstour durch den alten „Tea Clipper“, das zu Zeiten des Teehandels das schnellste Segelschiff der Welt war.

Royal Observatory

Woher kommt eigentlich GMT (Greenwich Mean Time), unsere heute weltweit gebräuchliche Zeitrechnung? Machen Sie sich im Royal Observatory auf Spurensuche und betreten Sie natürlich auch den Nullmeridian.

Shakespeare’s Globe Theatre

Während einer Tour durchs Theater erhalten Sie nicht nur einen ersten Einblick in das Gebäude, sondern auch eine Einführung zu Shakespeare, seiner Zeit und dem elizabethanischen Theater. Bei der folgenden Lecture gibt der Practitioner (aktueller oder ehemaliger Schauspieler am Globe Theatre) einen amüsanten Einstieg in Shakespeares Sprache. Im Workshop werden Sie dann selbst aktiv: Erarbeiten Sie mit dem Practitioner einzelne Szenen und lernen Sie, wie Sie sich mit Ihren Schülern Shakespeare nähern oder mit theaterpädagogischen Übungen sprachliche Hürden nehmen können.

Guided Tour durchs East End: Immigration, Jack the Ripper und Street Art

Einst vor den Stadttoren gelegen, ist das East End seit jeher Londons „Melting Pot“: Über Jahrhunderte hinweg haben Immigration und Multikulturalismus hier ihre Spuren hinterlassen, Armut und Kriminalität bestimmten das Leben. Auf diesem Nährboden wurde das Viertel Ende des 19. Jh. auch Schauplatz der mysteriösen Mordserie von „Jack the Ripper“. Im 21. Jh. dann plötzlich der Umschwung: Bekannte Künstler und Schauspieler entdeckten das Viertel für sich und beinahe zeitgleich wurde es zur Wiege der Streetart. Die Gentrifizierung fand ihren Anfang und scheint unaufhaltsam. Erleben Sie die Geschichte und Gegensätze des East End auf einer unvergesslichen Spurensuche!

Bootsfahrt auf der Themse

Lernen Sie London aus einer anderen Perspektive kennen: Schippern Sie vorbei an den großen Sehenswürdigkeiten und natürlich auch unter der Tower Bridge hindurch. Vom Wasser aus lässt sich die Entwicklung der Stadt hervorragend nachvollziehen.

Tower of London

Mit seiner ebenso blutigen wie faszinierenden Geschichte ist der Tower of London der wahre Kern der Stadt: Im Laufe der Jahrhunderte regierten hier Mord und politische Betrügereien ebenso wie Könige und Königinnen. Die Erkundung des Towers wird so zu einem spannenden Spaziergang durch Englands Geschichte.

Houses of Parliament

Der Rundgang führt durch die Sitzungssäle des House of Commons und des House of Lords und erklärt anschaulich das politische System. Besichtigt werden neben den ältesten Teilen, deren Bau schon 1097 unter dem Sohn von William the Conqueror begonnen wurden, u. a. auch der „Robing Room“ der Queen und die Royal Gallery.



Guided Walk / Greenwich



Guided Tour / Houses of Parliament



Afternoon Tea / Cutty Sark